

## Organisatorisches

### Ort/Anfahrt

Empa Dübendorf  
Überlandstrasse 129 / CH-8600 Dübendorf  
**Theodor-Erisman-Auditorium (VE 102)**  
Anfahrtsplan und Verbindungen der VBZ und SBB  
finden Sie auf der WEB-Site der EMPA ([www.empa.ch](http://www.empa.ch))

### Sprache / Dokumentation

Die Referate werden in Deutsch gehalten. Die Vortragsunterlagen werden auf CD-ROM abgegeben, die Teilnehmer erhalten eine Teilnahmebestätigung.

### Anmeldung bis Montag, 24. September 2007

an Sekretariat SVMT c/o Kirsten De Micheli  
Markusstrasse 3 / CH-2544 Bettlach  
Tel 032 645 40 67 / Fax 032 645 05 82  
Mobile 079 707 14 01 / E-Mail [demicheli@svmt.ch](mailto:demicheli@svmt.ch)

Die Teilnehmerzahl ist beschränkt, die Anmeldungen werden in der Reihenfolge des Eingangs berücksichtigt, die Teilnahme wird schriftlich bestätigt. Abmeldungen werden bis zum 24. September 2007 akzeptiert. Spätere Abmeldungen können nicht berücksichtigt werden, bzw. die Teilnahmegebühr wird vollumfänglich in Rechnung gestellt. Ersatzpersonen werden gerne akzeptiert.

### Kosten

Mitglieder SVMT	CHF 375.—
Nichtmitglieder	CHF 500.— *
(* beinhaltet SVMT Mitgliedschaft bis 31.12.2008)	
bei Bezahlung vor Ort Betrag plus	CHF 10.—

PC-Konto Nr. 80-13671-9 lautend auf SVMT  
oder UBS, CH-8089 Zürich, BC Nr. 230  
Konto Nr. 230-102123L1.G lautend auf SVMT



## 4. Metallographietag

# Präparation von Werkstoffen zur Gefügeuntersuchung

## eine Weiterbildungsveranstaltung des SVMT

**Donnerstag, 4. Oktober 2007**  
**09.00 bis ca. 16.30 Uhr**

EMPA Akademie Dübendorf

# Die Präparation von Werkstoffen zur Gefügeuntersuchung

Sehr geehrte Damen und Herren

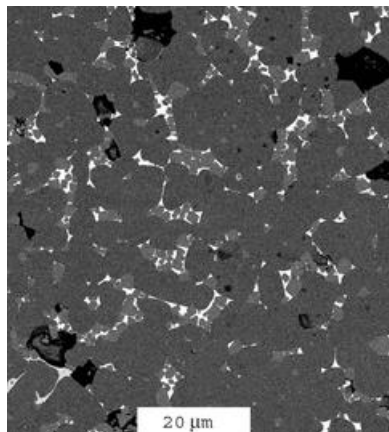
Im letzten Jahr haben wir beschlossen, den Metallographietag 2007 an der EMPA Dübendorf durchzuführen. Das Thema sollte wieder stärker auf die Präparation von Werkstoffen eingehen.

Die Themen habe ich so gewählt, dass Sie mit der Plastographie und der Keramographie praxisnahe Vorträge hören und zwei nichtalltägliche Fachbereiche vertiefen oder kennenlernen können. Daneben gibt es auch zwei Vorträge im Bereich Metallographie. Die Führung wird die Möglichkeiten der EMPA zur Werkstoffuntersuchung und u.a. die Möglichkeit externer Aufträge an der EMPA zeigen.

Ich hoffe, das Thema durch die Wahl der Vorträge in Ihrem Sinne gestaltet zu haben. Über Ihre erneute Teilnahme und die Teilnahme neuer Interessenten freue ich mich sehr.

Maren Kraack

Dr. Maren Kraack  
LOM GmbH  
Sonnenhügelstrasse 1b  
9240 Uzwil  
Tel 071 950 05 75  
E-Mail [info@l-o-m.ch](mailto:info@l-o-m.ch)



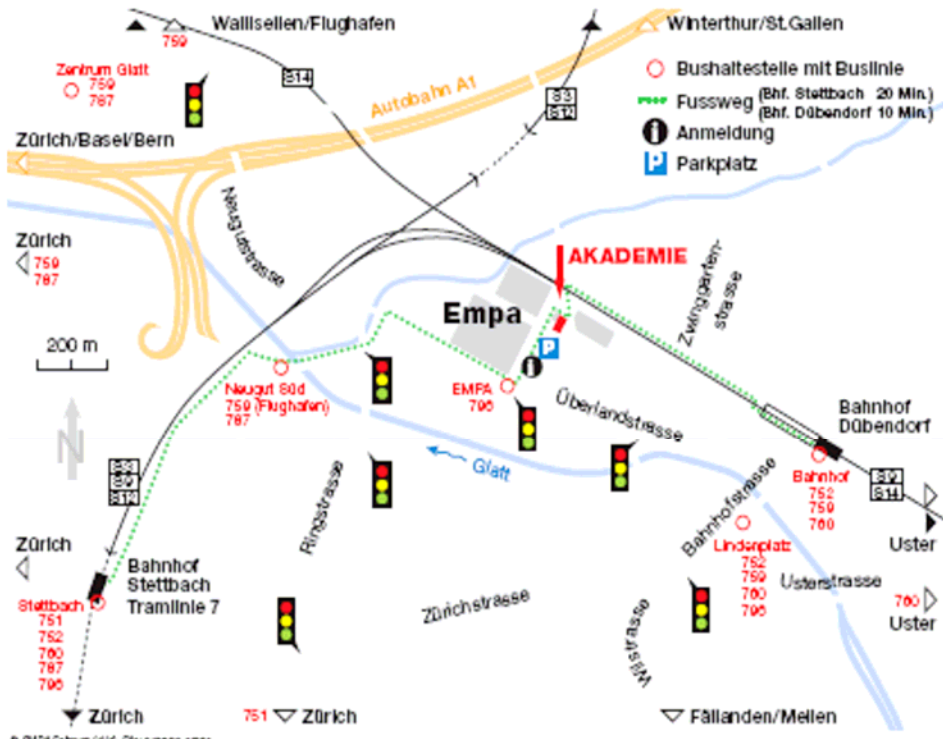
## Programm vom Donnerstag, 4. Oktober 2007

- 09.00 Begrüssung**  
Dr. Maren Kraack, LOM GmbH
- 09.10 Beurteilung von Schweissverbindungen**  
Gunter Blumhofer, SVS Basel
- 10.15 Kaffeepause**
- 10.30 Archeometallographie an Eisenbarren**  
Dr. Maren Kraack, LOM GmbH  
Dr. Marianne Senn, EMPA Dübendorf
- 11.00 Führung durch einzelne Labors der EMPA**
- 12.15 Mittagessen**
- 13.30 Plastographie**  
Dr. Georg Crolla, BASF Ludwigshafen
- 14.45 Kaffeepause**
- 15.00 Keramographie**  
Ulrike Täffner, Max-Planck-Institut für Festkörperforschung Stuttgart
- 16.10 Neuigkeiten aus dem SVMT  
Bestimmung des neuen Themas**  
Dr. Nick Bühler, Präsident SVMT  
Dr. Maren Kraack, LOM GmbH
- 16.30 Abschluss der Veranstaltung**

Empa Dübendorf  
Überlandstrasse 129  
CH-8600 Dübendorf

### Theodor-Erismann-Auditorium (VE 102)

Anfahrtsplan und Verbindungen der VBZ und SBB  
finden Sie auf der WEB-Site der EMPA (www.empa.ch)



## Anmeldung zum 4. Metallographietag am Donnerstag, 4. Oktober 2007

Name/Vorname \_\_\_\_\_

Titel/Ausbildung \_\_\_\_\_

Firma/Abteilung \_\_\_\_\_

Adresse \_\_\_\_\_

Fach-/Spezialgebiet \_\_\_\_\_

E-Mail \_\_\_\_\_

Anmeldung bitte bis 24. September 2007

per Post an **SVMT, pA Kirsten De Micheli**  
**Markusstrasse 3**  
**2544 Bettlach**

per E-Mail an [demicheli@svmt.ch](mailto:demicheli@svmt.ch)

per Fax an **+41 32 645 05 82**